

REAGENTES PARA EXTRAÇÃO DE DNA

Extração de DNA por coluna - sangue

AMOSTRAS BIOLÓGICAS

Sangue total humano ou animal, fresco ou congelado e *buffy coat*.

CARACTERÍSTICAS DO PRODUTO

PRODUTO	AMOSTRA BIOLÓGICA	QTDADE. MÉDIA DE PRODUTO OBTIDO	TEMPO DE PROCEDIMENTO	TECNOLOGIA
Kit para extração de DNA por coluna (sangue)	1 - 200µl sangue total e <i>buffy coat</i>	Mais de 15 µg de DNA	25 minutos	Membrana de absorção



Kit com Proteinase K

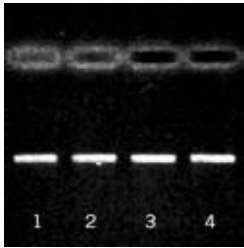
O Kit para extração de DNA por coluna fornece uma eficiente metodologia para isolar DNA de alta qualidade a partir de amostras de sangue fresco ou congelado (anticoagulante de acordo com a metodologia em uso no laboratório, sem heparina) e *buffy coat*.

VANTAGENS

- Lise direta de sangue total fresco;
- Protocolo adaptado para isolamento de DNA de amostras críticas, como amostras sangüíneas congeladas por longo período de tempo;
- Excelente para amostras sangüíneas com alta concentração de eritrócitos;
- Melhores resultados para amostras sangüíneas antigas e congeladas.

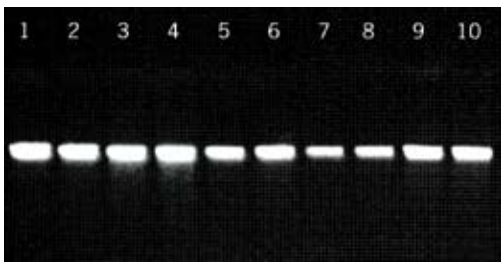
O procedimento de purificação é rápido e não requer reagentes de maior risco ao usuário, não utiliza fenol/clorofórmio nem etanol. O DNA purificado está adequado para uso imediato em qualquer aplicação, como amplificação por PCR, digestão com enzimas de restrição, análise RFLP e tipagem HLA.

EXTRAÇÃO DE VÁRIAS AMOSTRAS DE DNA A PARTIR DE PEQUENOS VOLUMES DE SANGUE TOTAL



O DNA foi extraído a partir de 5 µl de sangue total (EDTA) usando o Kit BioPur para a extração de DNA por coluna – sangue. O DNA foi eluído em 50 µl do Tampão de Eluição e 10 µl foi aplicado em gel de agarose 0,8%

EXTRAÇÃO DE VÁRIAS AMOSTRAS DE DNA A PARTIR DE PEQUENOS VOLUMES DE SANGUE TOTAL



DNA foi extraído a partir de 200 µl de 5 diferentes amostras usando o Kit BioPur para a extração de DNA por coluna – sangue, eluindo cada DNA em 200 µl do Tampão de Eluição e 10 µl do eluído foi aplicado em gel de agarose 0,8%

- Posições 1+2 = Sangue total
- Posições 3+4 = Sangue total armazenado a 4°C
- Posições 5+6 = Sangue total congelado
- Posições 7+8 = Sangue total congelado / descongelado (5x)
- Posições 9+10 = Sangue bovino (4 anos armazenado)

INFORMAÇÃO DO PRODUTO

PRODUTO E COMPONENTES	QUANTIDADE DE TESTES	Nº DO CATÁLOGO
BIOPUR – Kit para extração de DNA por coluna - sangue. Tampão A de lise, Tampão B6 de ligação, Tampão de Lavagem I+II (fornecido concentrado), Proteinase K, Tampão D de Eluição, Tubo Spin com filtro, Tubos de reação e Manual de Instrução.	50 extrações de DNA	BP071
	250 extrações de DNA	BP072

